

Single-phase Watt-hour Meter

รายละเอียด

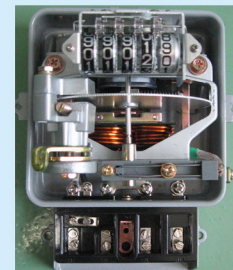
มิเตอร์ HLD01 1 เฟส 2 สาย คัดสรรวัสดุ และเทคโนโลยีล่าสุดในกลุ่มของมิเตอร์เหนี่ยวนำ(จานหมุน)ด้วยโครงสร้างตัวถังเหล็กชุบสังกะสีที่ทนต่อกรดและด่าง ในทุกสภาวะอากาศ มีการออกแบบให้ส่วนประกอบภายในลดลงทำให้ราคาถูกลงแต่เพิ่มความสะดวกของมิเตอร์ ในการวัดค่ากำลังไฟฟ้าลดค่าใช้จ่ายในการบำรุงรักษา

ด้วยความสามารถในการวัดค่ากระแสไฟฟ้าที่กว้างทำให้ผู้ใช้ไฟและผู้ติดตั้งมิเตอร์ มั่นใจได้ว่ามิเตอร์สามารถรองรับกำลังไฟฟ้า เมื่อใช้งานสูงสุดได้โดยไม่เกิดปัญหาแต่ยังคงความถูกต้องเที่ยงตรงในการวัดค่ามิเตอร์ HLD01 มีอายุการใช้งานที่ยาวนานโดยปราศจากปัญหาด้วยรูปแบบที่สวยงาม อุปกรณ์ภายในที่ออกแบบมาโดยเฉพาะ รวมถึงเบรกแม่เหล็กที่มีความเที่ยงตรงสูง

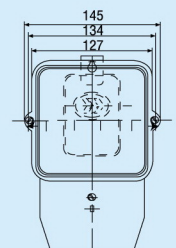
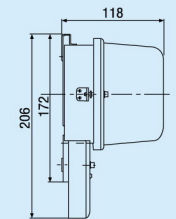
มิเตอร์ผลิตได้มาตรฐาน IEC62052-11, IEC62053-11 และได้รับการรับรองจากสถาบัน KEMA ประเทศเนเธอร์แลนด์และสำนักงานมาตรฐานอุตสาหกรรม (มอก.)



Product HLD01 Series



Outline Dimension (mm)

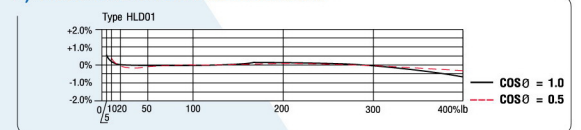


SPECIFICATIONS

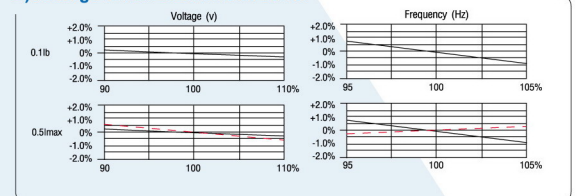
Type	HLD01
Type of Connection	Direct
Standard Reference Voltage	220 V
Optional Reference Voltage	110, 120, 230, 240, 250 V
Rated Frequency	50 or 60 Hz
Rated (Max.) Current	5(15), 10(30), 15(45), 20(60), 30(100)A
Voltage Circuit Consumption at Nominal Charge	< 1VA
Current Circuit Consumption at Nominal Charge	< 1 W < 5 VA
Starting Current	< 0.5% I _b
Lower bearing	Magnetic
Accuracy class	2.0
Case	Metal
Terminal Cover	Extended
Register	Cyclometer
Weight	2.0 Kg.

TYPICAL PERFORMANCE CHARACTERISTICS

A) Load curves of whole current meters



B) Average values of additional errors



C) Error due to temperature variation

