



DD28 SERIES

มิเตอร์ไฟฟ้ารุ่น DD28

ผลิตตามมาตรฐาน IEC 521 ผ่านการรับรองคุณภาพ

ตามมาตรฐานอุตสาหกรรม มอก. เลขที่ 2536-2552

รุ่น DD28 เป็นรายแรกในประเทศไทย

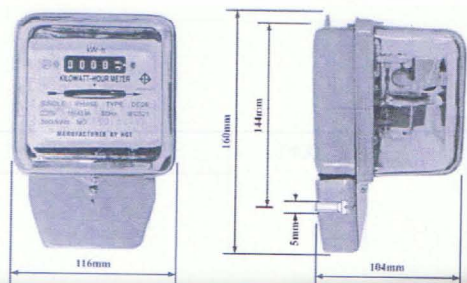
รับประกันอายุการใช้งาน 2 ปีเต็ม



Specifications

for Single Phase Watt-Hour Meter DD28

Meter Type	: 1Phase 2 Wire Direct
Applicable Standard	: IEC521, มอก. 2336-2552
Accuracy class	: 2.0
Standard reference voltage	: 220V
Optional reference voltage	: 230V, 240V
Rated frequency	: 50Hz or 60Hz
Rated (max.) current	: 5(15)A, 15(45)A
Voltage circuit consumption	: <1.2VA
Current circuit consumption	: <1.2W
Starting current	: <0.5%Ib
Case	: Metal
Register	: Cyclometer
Weight	: 0.9Kg
Dimension(W x H x D)	: 116x160x104mm
Packing	: Foam
Warranty	: 2Year



Holley Group Electric (Thailand) co.,Ltd.

No. 77/51 14th Floor, Sinn Sathorn Tower, Krungthongburi Road, Klongthonsai, Klungsan, Bangkok 10600

Tel. (+662) 867-6971-3 Fax. (+662) 867-6980

<http://www.holley.co.th>, <http://www.holley.cn>